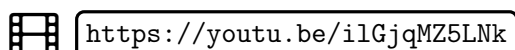


Modul A

Logik och aritmetik

Praktiska detaljer

Administrativt och praktiskt råd:

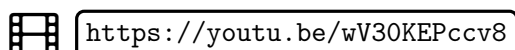


Jag glömde nämna att när du lämnar in inlämningsuppgifter till din handledare **måste du använda omslaget** som man kan ladda ner från hemsidan. Observera att omslaget har två sidor – andra sidan har dina uppgifter på. Det underlättar din handledares rättning eftersom uppgifterna är individualiserade.

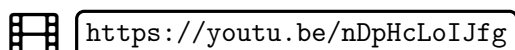
Föreläsning

Påståenden och implikationer

Vissa idéer från avsnitt A.1: Vad är ett påstående och en implikation? Vad räknas som ett bevis av en enkel implikation från grundläggande räkneregler? Finns det någon skillnad mellan räkneregler som gäller för olikheter jämfört med likheter?

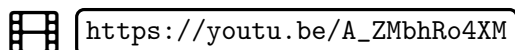


Heltalspotenser

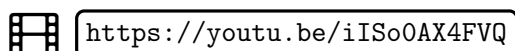


Summor

Sigma notation:



Exempel av hur vi kan använda notationen i räkningar:



Hur summor och potenser är kopplad till talbeteckningssystem:

